

STERKELEC

SMART L'INDUSTRIE 4.0
MANUFACTURING



VOTRE DISTRIBUTEUR TECHNIQUE GRAND OUEST



STERKELEC

VOTRE DISTRIBUTEUR TECHNIQUE

UN DISTRIBUTEUR INDÉPENDANT

PLUS DE 26 ANS D'EXPÉRIENCE DANS LE DOMAINE DE L'INDUSTRIE

UNE ÉQUIPE DE TECHNICIENS ET D'INGÉNIEURS À VOTRE SERVICE

NOS DOMAINES D'ACTIVITÉ

AUTOMATISME
VISION INDUSTRIELLE
GESTION D'AXES, BRUSHLESS
INSTRUMENTATION DE PROCESS
SÉCURITÉ MACHINE
SÉCURITÉ INTRINSÈQUE

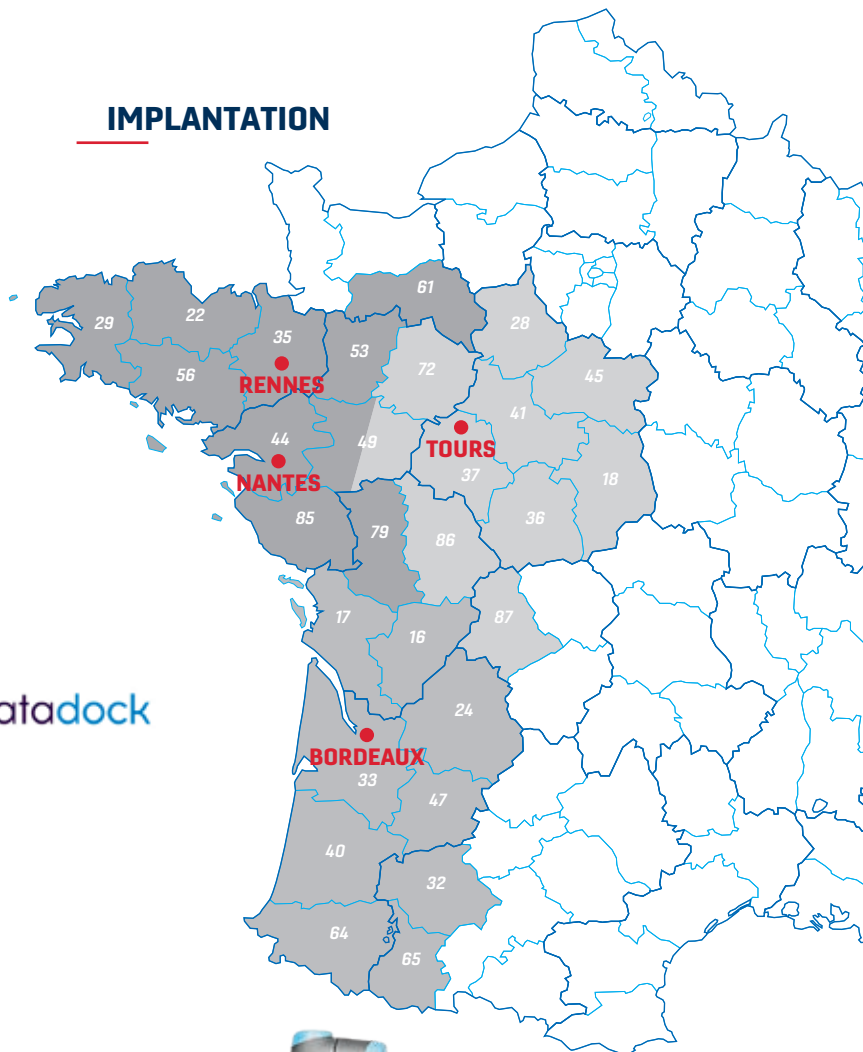


NOS SERVICES

ASSISTANCE TECHNIQUE
CENTRALISATION DE VOS ACHATS
CONSEILS AVANT VENTE
HOT LINE TECHNIQUE À NANTES
CENTRE DE FORMATION AGRÉÉ
CONFORME À L'ISO 9001 V2000
PROPOSITION DE SOLUTIONS ADAPTÉES
À VOTRE CAHIER DES CHARGES
STOCK RÉGIONAL



IMPLANTATION



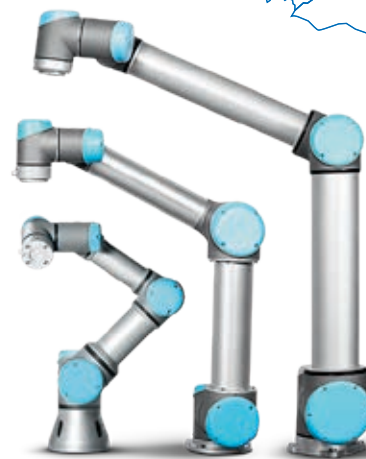
INDUSTRIE 4.0

LA 4^e RÉVOLUTION INDUSTRIELLE

C'est une révolution technologique, porteuse de nombreuses innovations et créatrice d'une nouvelle dynamique de marché.

À l'intérieur des usines, les technologies de l'information, les capteurs communicants, les outils logiciels (simulation, traitement de l'information, pilotage...) et les machines aux performances élevées rendent progressivement les usines de plus en plus agiles, efficaces, compétitives...

Sterkelec vous propose d'accéder à cette 4^e révolution industrielle en partant du capteur, en passant par le robot collaboratif, pour atteindre le data center.



UNIVERSAL ROBOTS

PREFERRED

DISTRIBUTEUR

PANDUIT™



Weidmüller



PATLITE



Baumer
Passion for Sensors



Beijer
ELECTRONICS



COGNEX



Rockwell
Automation



PANDUIT™



FIXATION, PROTECTION ET CONNEXION

- Colliers de serrage acier inox, polyamide, détectables, hautes températures
- Outils de pose
- Cosses, cosses de puissance et mise à la terre
- Cheminement de câbles
- Baies, racks et organisation du brassage
- Gaines thermo-rétractables



REPÉRAGE

- Imprimantes à transfert thermique (bureau ou portable)
- Étiquettes auto protégées
- Marqueurs de câbles de couleurs
- Manchons thermo
- Identification
- Bandes continues de couleurs ou photoluminescentes...

CONSIGNATION

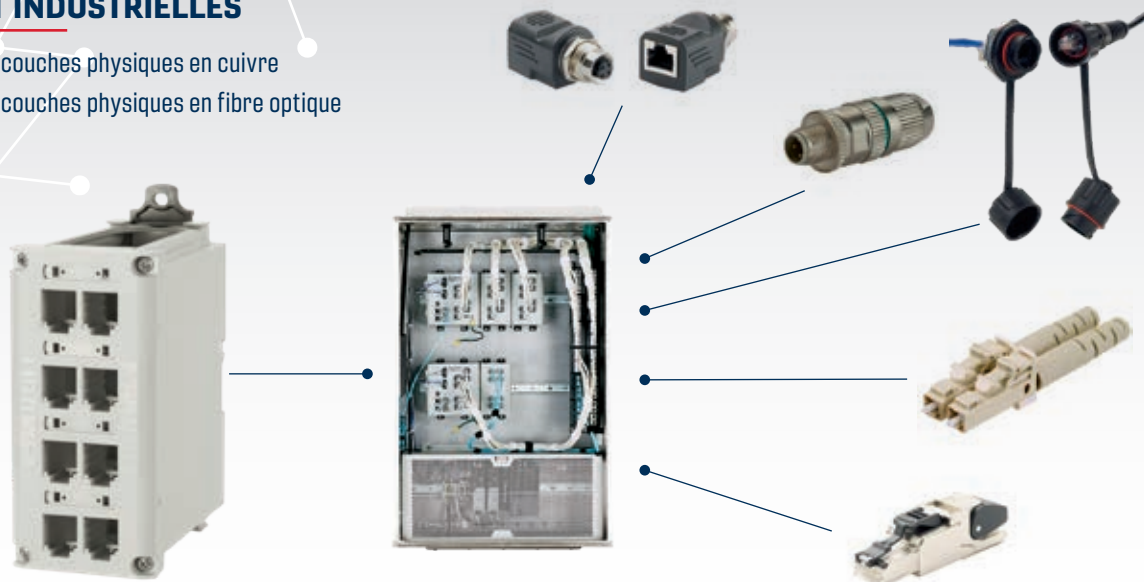
Électrique, hydraulique et pneumatique

SERVICE

Impression d'étiquettes et tag sur un support inox, étiquette plastifiée et manchons thermo-rétractable.

SOLUTIONS DE COUCHES PHYSIQUES ETHERNET INDUSTRIELLES

- Solutions de couches physiques en cuivre
- Solutions de couches physiques en fibre optique



L'OFFRE KLIPPON CONNECT OPTIMISE LA PLACE DANS LES ARMOIRES



ALIMENTATIONS PROECO

- Versions mono et triphasées, design compact
- Relais d'alarme intégré et LED de diagnostic intégrés



MAXGUARD: SOLUTION MODULAIRE DE PROTECTION ÉLECTRONIQUE

- Raccordement Push-In
- Calibres fixes ou réglables jusqu'à 12A
- Gain de place jusqu'à 50%
- Gain de mise en oeuvre jusqu'à 20%



SWITCH ETHERNET

- Versions manageables ou non manageables
- Convertisseurs DC/DC intégrés pour alimentation d'appareils externes (PoE)
- Large gamme d'accessoires associés (connecteurs, cordons)



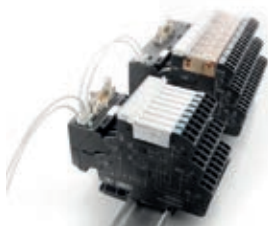
UR20: E/S DÉPORTÉES IP20 U-REMOTE MULTI-PROTOCOLES

- Raccordement Push-In
- Maintenance et diagnostic simplifiés
- Débrochage à chaud
- Paramétrage par Web serveur



UR67: RÉPARTITEURS IP67 POUR CAPTEURS / ACTIONNEURS

- Modules passifs ou actifs multi protocole
- Boitiers plastique ou métal
- Modèle avec réglage Ethernet IP et Profinet intégré



TERMSERIES

- Design compact au pas d'une borne
- Relais débrochable pour faciliter la maintenance
- Adaptateur CTIA pour réalisation d'interfaces relais



FRONTCOMVARIO

- Système d'interface de maintenance modulaire avec inserts RJ45, USB...
- Configurateur en ligne
- Cadre métal avec fermeture par clé



FIELDPOWER

- Répartiteurs de bus d'énergie
- Boitiers étanches
- Différentes fonctions disponibles (interrupteur, alimentation, fusible)



TECHNOLOGIE DÉTECTION

- Détecteurs inductifs
- Détecteurs capacitifs
- Détecteurs Optoélectroniques
 - Barrière Standard et Barrage sur Réflecteur
 - Barrière SMART REFLECT
 - Élimination Arrière-plan
 - Réflexion énergétique
- Détecteur à Ultra son
- Fourche et Fibres optiques



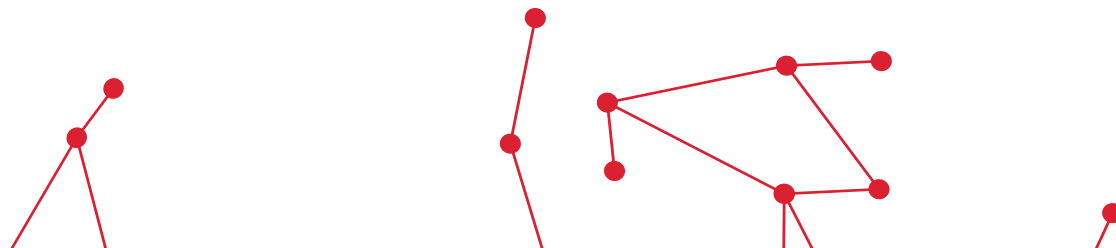
CONTRÔLE DU MOUVEMENT

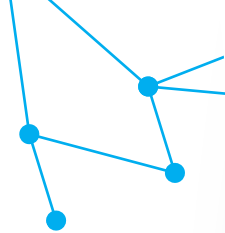
- Codeurs incrémentaux et absolus optiques
- Codeurs incrémentaux et absolus magnétiques
- Codeurs incrémentaux programmables
- Codeurs sans roulement
- Codeurs à câble
- Dynamos tachymétriques
- Systèmes de positionnement de broches
- Unités d'entraînement et de positionnement



INSTRUMENTATION PROCESS

- Capteurs de pression
- Capteurs de température
- Capteurs de niveaux intelligents
- Capteurs de débit
- Conductivimètre





FOCUS INNOVATION BAUMER



POSCON

- Laser de mesure multi-points et multi-fonctions
- Répétabilité suivant technologie, inférieur au 1/10e
- Facilité d'intégration: boîtier unique
- Fiabilité



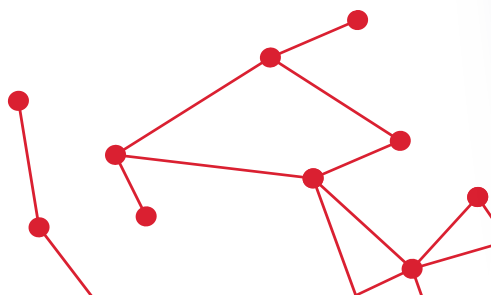
EIL580P

- Codeur incrémental optique programmable Ø 58
- Différentes sorties, arbre lisse, arbre creux traversant ou non
- Résolution programmable: souplesse d'utilisation
- Produit stocké, programmation à la demande



LBFH

- Détection de niveau intelligente
- Sonde PEEK, sans pièce mobile
- Apprentissage du média, fiabilité accrue
- Pérennité des produits



Beijer

ELECTRONICS



Control Connect Present

IHM X2 BASE

Gamme d'IHM économique pour petites et moyennes applications. Écrans de 5", 7" et 10"



IHM X2 PRO

Gamme d'IHM haute performance pour tous types d'applications. Écrans de 4", 7", 10", 12", 15", 21"



IHM X2 MARINE

Homologué par les organismes nautiques, contours noirs, convient aux applications à bord et Off-Shore. Écrans haute luminosité en option. Écrans de 7" et 15"



IHM X2 EXTREME

ATEX, haute tenue en température, pour les environnements difficiles et extérieurs. Disponible en version entièrement étanche. Écrans de 7", 12" et 15"



Control **Connect** **Present**

X2 CONTROL



X2 PRO haute performance avec automate intégré Soft Control. Programmation PLC en CODESYS. Écrans de 4", 7", 10", 12", 15"



ENTRÉES/SORTIES SOFT CONTROL

- Digital, Analogique, Température, Entrées rapides, PWM
- Têtes de station en Ethercat et Modbus/TCP

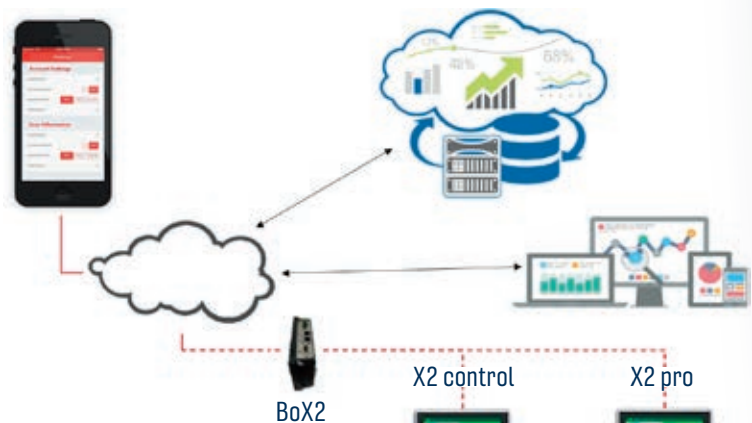


ACCÈS DISTANT SÉCURISÉ TOSIBOX

Tous les appareils connectés en Ethernet sur la Tosibox sont accessibles par Internet via une connexion VPN chiffrée

PASSERELLES IIOT BOX2

- Échanges de données inter-automates
- Fonctions intelligentes : Alarmes, collecteurs de données, recettes, scripts C#...
- Stockage et partage des données dans un Cloud
- Présentation des données sur appareils mobiles via HTML5
- Automate intégré CODESYS en option



COGNEX



Certifié



SERVICES VISION STERKELEC

18 ANS D'EXPERTISE EN VISION INDUSTRIELLE ET PLUS DE 1500 SYSTÈMES INSTALLÉS

- Études de faisabilité gratuites sur Cahier des charges client
- Formations générales et applicatives (Centre de formation agréé Datadock)
- Réseau de partenaires et d'intégrateurs qualifiés en vision industrielle



CAPTEURS DE VISION IN-SIGHT 2000

- Capteurs Monochrome et Couleur accessorisables ou autofocus
- Applications présence/absence, détrompage gabarits, position, etc.



SYSTÈMES DE VISION 2D IN-SIGHT



In-Sight 8000



In-Sight 5700



In-Sight 7000 Gen2

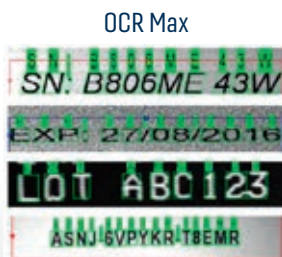


La gamme de systèmes de vision la plus complète du marché!

- Résolution jusqu'à 5 Mpx
- Systèmes autonomes ou contrôleur multi caméras
- Programmation simple par logiciel gratuit et unique pour toute la gamme



VC200



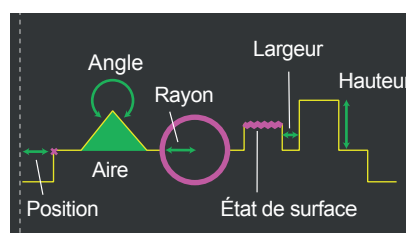
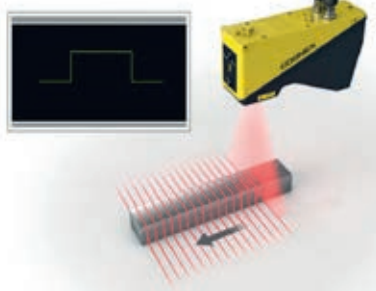
OCR Max



Surface Fx

IN-SIGHT PROFILER

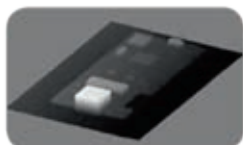
- Système de mesure par projection laser. Précision pouvant atteindre 0,01mm selon les têtes et l'application



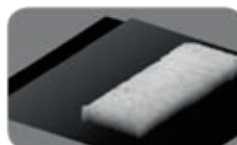
CONTROLEUR MULTI CAMERAS ET 3D VC5

Contrôleur de vision 2D et 3D

- Application multi caméras 2D
- Applications de profilage laser 3D



Mesure de la hauteur



Vérification du volume



Détection présence/absence

COGNEX id >

GAMME D'IDENTIFICATION DATAMAN

- Lecteurs imageurs d'identification de codes 1D ou 2D (codes barres ou Data Matrix). Disponibles en versions fixes ou douchettes. Adaptés même aux lectures haute cadence ou DPM (codes marqués directement sur la pièce)
- Vérificateurs de qualité d'impression de vos codes



Rayures



Forte perspective



Codes multiples



Surfaces courbes



Mise au point imprécise



Code Caisse



Étiquette Carton



Code Carton



Impression-Dépose



Tri Haute Vitesse



Code Palette



Lecture Multi Faces

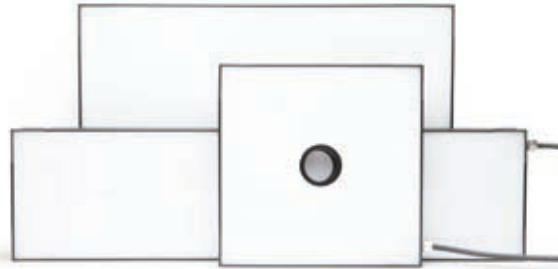


Lecture Data Matrix Laser



ÉCLAIRAGES VISION INDUSTRIELLE

- Gamme complète d'éclairages à Leds adaptés à la vision industrielle
- Fabrication française - Délais courts et possibilité de prêts pour validation



MODULAR RINGLIGHT



OBJECTIFS ET FILTRES

- Gamme complète d'éclairages d'objectifs monture C, CS, Zoom, Télécentriques et Macro
- Filtres optiques



FIXATION ET PROTECTION

- Gamme complète de boîtiers de protection ou de fixations adaptés aux systèmes Cognex

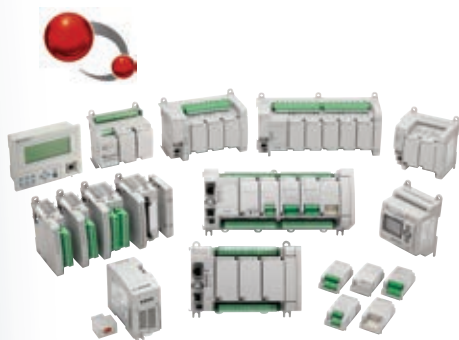


Rockwell Automation



- Études de dimensionnements gratuites sur Cahier des charges client
- Formations automatisme/motion/safety

CONTRÔLEURS



MICRO800™

- Faible coût
- Connection simple
- Outil de programmation simplifié
- Idéal pour petite machine autonome



COMPACTLOGIX™

- Contrôleurs multi-disciplines
- Solution évolutive
- Informations en temps réel
- Réseau unique - Ethernet/IP
- Un seul outil de configuration
- Entrées/Sortie locales ou distribuées



Studio 5000 Software



CONTROLLOGIX™

INTERFACES OPÉRATEUR



PANELVIEW 800

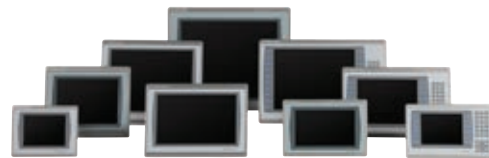
- De 4" à 7"
- Eth + USB + SD Card
- VNC



PANELVIEW 5000

- 5310**
- De 7" à 12" Wide
- VNC
- 50 Vues + 1000 Alarmes

- 5500**
- De 7" à 19" Wide
- Option clavier
- VNC + PDF
- 100 Vues + 1000 Alarmes



PANELVIEW PLUS 7

- De 4" à 19" Wide
- Option clavier
- VNC + PDF

RÉSEAU

STRATIX 5700

- Administrable, Cisco IOS, Sécurité avancée et intégration Logix, Routage Statique
- Non modulaire 6 à 20 Ports
- Connectivité 100MB ou GB (2 ports Max)
- Carte SD
- Options: DLR, PoE, NAT
- Version IP67 (ArmorStratix)



Stratix & ArmorStratix 5700

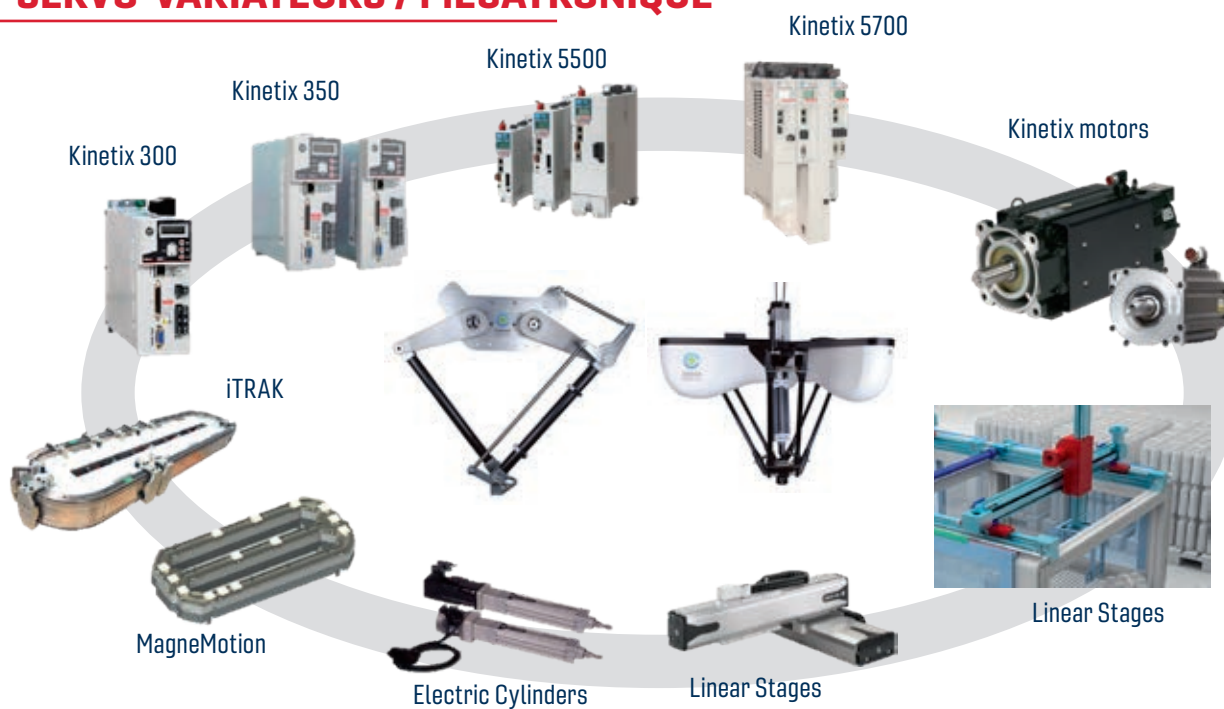
Rockwell Automation

VARIATEURS BASSE TENSION

- Puissance de 0,2Kw à 25,4Mw
- Safe-Off intégré (selon référence)
- Commande U/F – Vectorielle
- Cartes optionnelles (codeurs, réseau...)
- Option filtre CEM intégré



SERVO-VARIATEURS / MÉCATRONIQUE



BASSE TENSION

- Commutateurs de puissances
- Disjoncteurs et disjoncteurs moteurs
- Contacteurs de puissance et de sécurité
- Boutonnerie / Avertisseurs sonores
- Démarreurs progressifs
- Colonnes lumineuses



Rockwell Automation

COMPOSANTS DE SÉCURITÉ



Interrupteurs de sécurité sans contact

- RFID Unique / Standard
- Boîtier plat, cylindrique, plastique, inox
- IP67 / IP69K

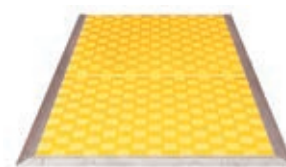


Clés captives



Interrupteurs à câble

- Version inox



Tapis de sécurité

- 4500PSI
- IP67

ACCOMPAGNEMENT TECHNIQUE PERSONNALISÉ

- Analyses de risques
- Niveau de performances (PLx)



PRODUITS CONNECTÉS



Commande de verrouillage de protection et d'accès

- RFID



Scruteurs laser

- Jusqu'à 270°
- portée 5m



LifeLine



Relais configurable

- 22 points d'E/S de sécurité embarquées



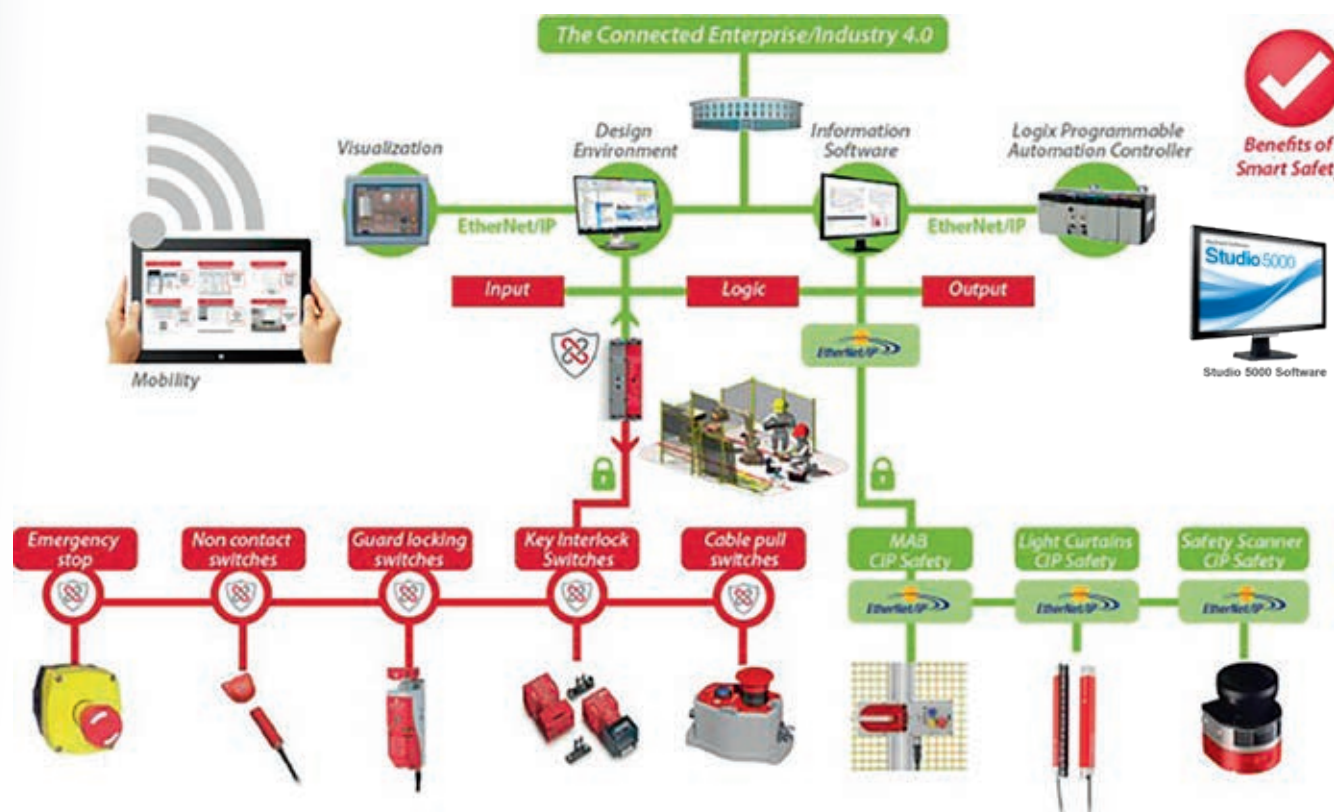
E/S de sécurité

- IP67



Barrières Immatérielles

- on/off
- muting - blanking



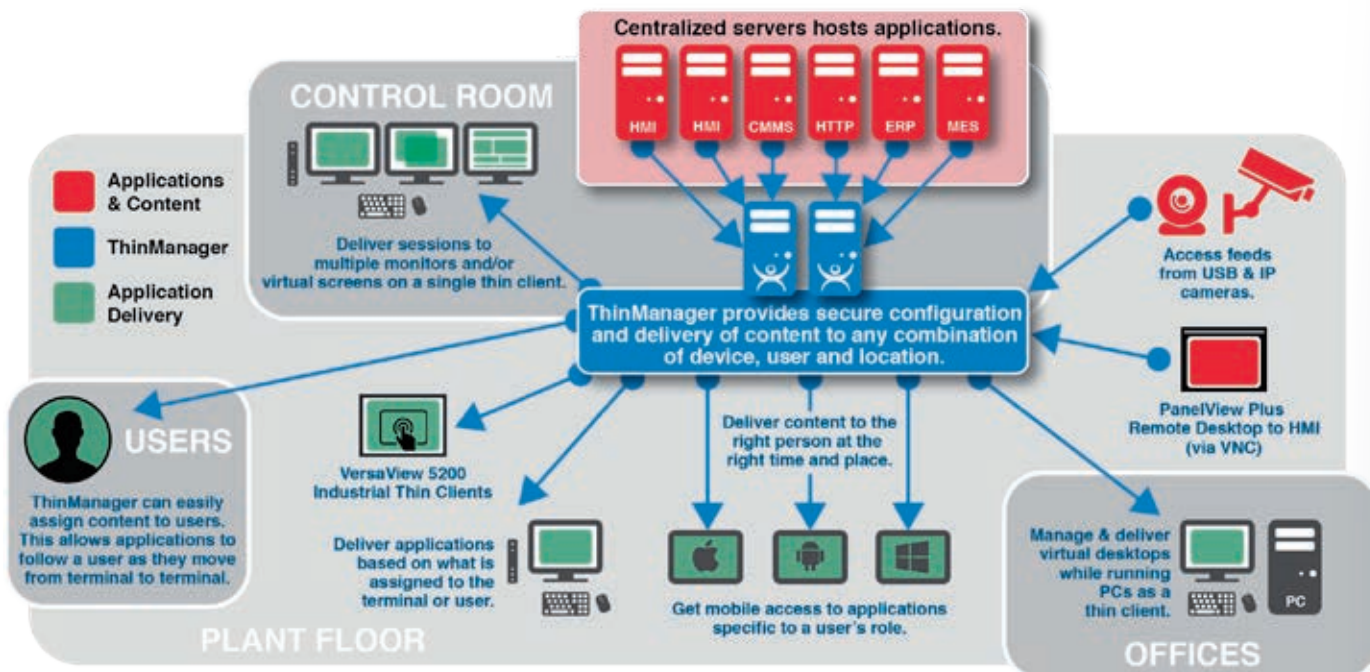
Rockwell Automation

THINMANAGER

Diffuser tous vos contenus & applications sur des clients légers et des «zéro client»

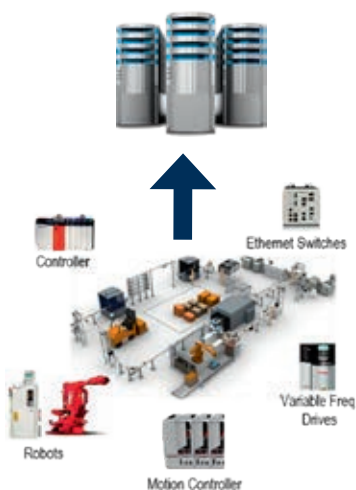


Client Léger
VersaView5000



HISTORIAN / VANTAGE POINT

Connecter



Sélectionner et collecter



Mettre en forme et visualiser



Panasonic

AUTOMATISME

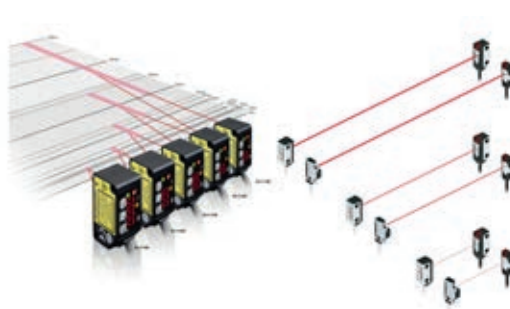
- FPOH: nouvel automate programmable (avec 2 ports Ethernet)
- FP-XH: nouvel automate programmable (RTEX, Ethernet TCP/IP, Modbus)
- FP7: automate programmable (efficacité puissance 7) Interface Ethernet standard avec protocole MEWTOCOL (client/serveur) ou Modbus TCP (client/serveur), EtherNet/IP; jusqu'à 272 connexions actives possibles en même temps.
- FP Web Server: ce module permet de connecter tous les automates de la série FP à Ethernet
- Hme507: terminaux tactiles avec port Ethernet
- SC-GU3-03: modules de communication (CC-Link, DeviceNet, EtherCAT) pour capteurs à fibres optiques
- KW2M-X (extrême): compteur d'énergie Eco Power Meter avec 2 ports Ethernet

DÉTECTION

- EX-Z: les capteurs photoélectriques ultra-miniatures
- HG-C: laser de mesure de distance analogique de 30mm à 600mm. Répétabilité jusqu'à 10µm
- Gamme complète d'amplificateurs et détecteurs fibre optique

IONISEURS

- ER-X, ERQ, ERVS02, ER-G02: gamme de ioniseurs (équipements antistatiques)



UNIVERSAL ROBOTS

ENTREZ DANS L'INDUSTRIE DU FUTUR ET LIBÉREZ LES ROBOTS!

6 axes

Sûr

Installation **rapide**

Programmation **intuitive**

Capteur de force/ couple

intégré

Répétabilité <0,05mm

UR3e – 3kg / 500mm

UR5e – 5kg / 850mm

UR10e – 10kg / 1300mm



UNIVERSAL ROBOTS+
Certified

Conditionnement & palettisation

Analyses de
laboratoire

Chargement de
machine-outil

Assemblage

Pick and Place

Contrôle qualité

Collage, distribution
et soudage

Moulage par injection

Vissage

PATLITE



GAMME IIOT

Communiquez avec vos machines par Ethernet, ModBus TCP, USB, Sans fils



Afficher Temps de Cycle	Indicateur de Niveau	Affichage de l'Etat	PoE pris en charge
<p>Le temps est connu</p> <p>15 min. 10 min. 5 min.</p>	<p>Le niveau est vu</p> <p>100% 60% 0%</p>	<p>L'entretien est planifié</p>	



GAMMES D'ÉCLAIRAGES INDUSTRIELS

- Postes de Travail et Machines outils
- IP65 à IP69K IK10,
- Résistant aux huiles et projections
- Technologie LED
- Alimentation 24Vdc et 230Vac

ATEX



GAMME SIGNALISATION LUMINEUSE

- Colonnes, Feux Flash, Voyant
- IP65 et Buzzer étanche à 360°
- Connectique rapide
- LED Haute luminosité

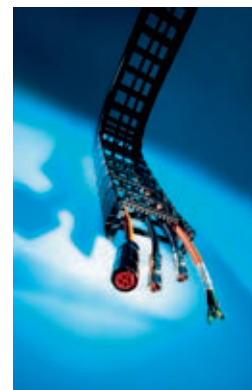
ATEX



GAMME SIGNALISATION SONORE

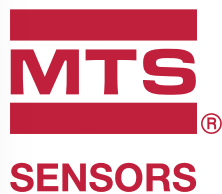
- Jusqu'à 110dB
- Mélodies et MP3
- Jusqu'à 520 sec et 32 messages

ATEX



- Gains annelées, fendues
- Chaînes porte câbles
- Presse étoupes
- Systèmes de passage de câble

- Gains et raccords
- Marquage et repérage
- Faisceaux et accessoires pour la robotique



CAPTEURS LINÉAIRE DE MESURES DE POSITIONS TECHNOLOGIE MAGNÉTOSTRICTIVE TEMPOSONICS®

Analogique – EtherNet/IP - Profinet – EtherCAT – Powerlink - SSI

Mesure Absolue sans contact sans usure mécanique. Performances – Précision – Fiabilité – résistances aux chocs 150 g aux vibrations 30 g

Des interfaces mécaniques pour des environnements extrêmement difficiles. Conforme pour les zones dangereuses ATEX et IECEx



HellermannTyton

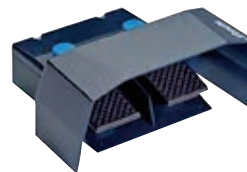


- Gains tressées
- Gains et raccords métalliques
- Gains spiralées PVC renforcées
- Gains annelées PVC
- Gains annelées CTT
- Conditions extrêmes
- Connecteurs rapides
- Pièces moulées thermo-rétractables





WIRELESS



- Détecteurs inductifs à transmission radio
- Boîtes à boutons «sans fil - ni pile»
- Interrupteurs autonomes «sans fil - ni pile»
- Pédales de sécurité pour machines-outils

- Déports de bande
- Interrupteurs à câble
- Interrupteurs de verrouillages de sécurité
- Interrupteurs de positions
- Organes de commandes

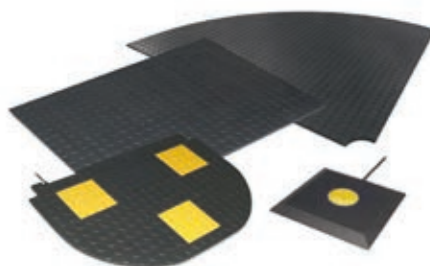
ATEX 

BIRCHER

Reglomat



- Détecteurs de mouvements à radar
- Détecteurs à boucle
- Profils sensibles de sécurité
- Tapis sensibles
- Clean Switch



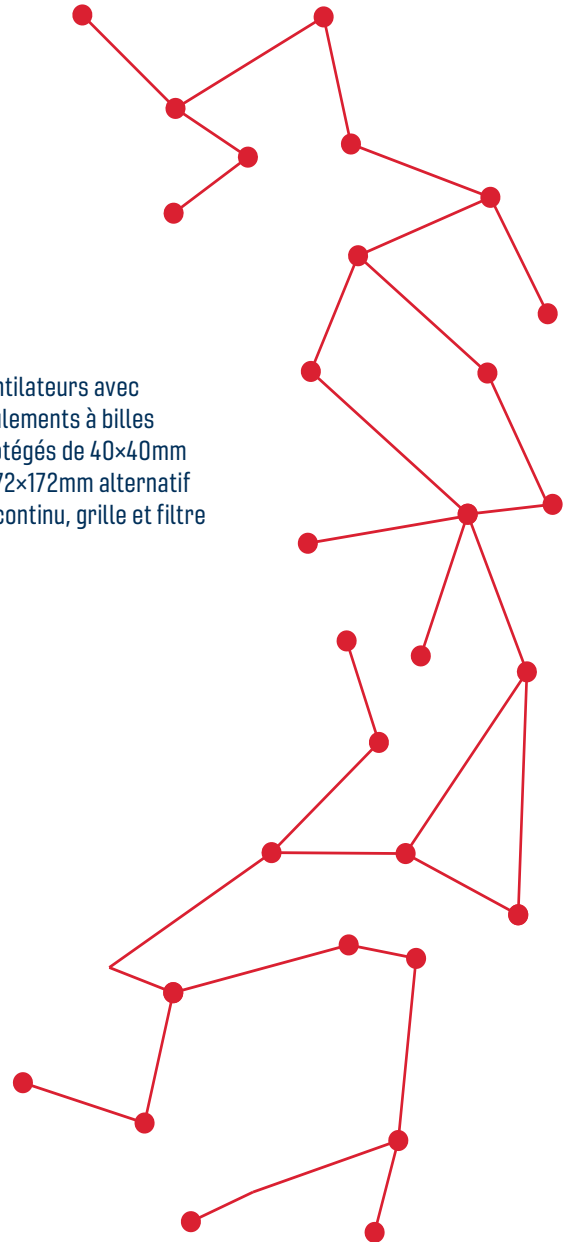
HENGSTLER



- Codeurs incrémentaux et absolus
- Indicateurs numériques
- Compteurs horaires ou d'impulsions



Ventilateurs avec roulements à billes protégés de 40x40mm à 172x172mm alternatif et continu, grille et filtre



- Alimentations à découpage modulaire
- Alimentations à découpage biphasé
- Alimentations secourues modulaires
- Alimentations secourues série DCS, emplacement 2 batteries,
- Modules de charge Batterie



ATEX^{Ex}

- Coffrets et boîtiers pour systèmes électroniques
- Coffrets aluminium, inox, ABS, polycarbonate, protection CEM
- Unités de saisie



MARECHAL® MELTRIC® RETTBOX® TECHNOR®



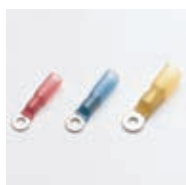
- Fonction interrupteur intégrée de 20A à 250A
- Etanchéité IP66/67
- Excellente tenue aux chocs et environnements corrosifs
- Gamme complète en ATEX

ATEX^{Ex}

Raychem[®]



- Gaines et manchons thermo-rétractables, tenue haute température
- Fils et câbles zéro halogène
- Applications : marine, ferroviaire, avionique et militaire



- Connecteurs Superseal
- Fusibles automobile
- Cosses nues
- Cosses isolées
- Cosses isolées thermofusible



PAGE 6



PAGE 23



PAGE 23



PAGE 8



PAGE 20



PAGE 23



PAGE 21



PAGE 20



PAGE 14



PAGE 10



PAGE 22



PAGE 21



PAGE 22



PAGE 18



PAGE 18



PAGE 20



PAGE 4



PAGE 5



PAGE 22



PAGE 19



PAGE 23

Nos autres partenaires:

ELESTA, ELOBAU, FEDERAL MOGUL, FUJINON, KRAUS & NAIMER, LEM, MTL, RICOH, ROSE KRIEGER, SCHMERSAL, WITTENSTEIN

STERKELEC

NANTES

ZAC du Taillis
5 rue des Coquelicots
44840 LES SORINIÈRES
Tél. 02 40 63 47 00
Fax 02 40 63 70 57
info@sterkelec.fr

RENNES

Tél. 02 23 45 25 50
Fax : 09 70 62 92 32
rennes@sterkelec.fr
M. Berland Benjamin
Portable 06 08 90 51 41
benjamin.berland@sterkelec.fr

TOURS

1 mail de la Papoterie
37170 CHAMBRAY LES TOURS
Tél. 02 47 55 64 73
Fax 09 71 70 28 53
tours@sterkelec.fr

BORDEAUX

M. Dumez Richard
Tél. 07 86 83 46 31
bordeaux@sterkelec.fr



Centre de formation agréé

Certifié



www.sterkelec.com